



جمعية تعاطف

الخيرية للخدمات الصحية بالبحّة

تحت إشراف المركز الوطني لتنمية القطاع غير الربحي
ترخيص رقم 614

القطر الإسلامي

لجمعية تعاطف الخيرية للخدمات
الصحية بمنطقة الباحة

2022

المركز الوطني لتنمية
القطاع غير الربحي
National Center for
Non-Profit Sector





جمعية تطاف

الخيرية للخدمات الصحية بالباحة

تحت إشراف المركز الوطني لتنمية القطاع غير الربحي

ترخيص رقم 614

संस्कृत



الرئيس الفخري للجمعية
صاحب السمو الملكي الأمير الدكتور

حسام بن سعود بن عبدالعزيز آل سعود

أمير منطقة الباحة



نبذه عن تعاطف

- أول جمعية خيرية للخدمات الصحية في منطقة الباحة يقع مقرها الرئيسي في مدينة الباحة .
- تساهم في تقديم الرعاية الصحية بمختلف أنواعها لكافة المرضى المحتاجين بمنطقة الباحة .
- توعية المجتمع وثقافته في الجوانب الصحية المختلفة .
- تم تأسيس الجمعية بقرار معالي وزير الموارد البشرية والتنمية الاجتماعية رقم 6778 وتاريخ 1433/1/18 هـ .
- تم تسجيلها في المركز الوطني لتنمية القطاع غير الربحي برقم (614) وتاريخ 1433/1/18 هـ.



بسم الله الرحمن الرحيم

الحمد لله والصلاة والسلام على أشرف الأنبياء والمرسلين سيدنا محمد وعلى آله وصحبه أجمعين .
تُعد جمعية تعاطف الخيرية للخدمات الصحية بمنطقة الباحة الجمعية المتخصصة الصحية الأولى في منطقة الباحة التي أخذت على عاتقها منذ تأسيسها عام 1433 هـ على الوفاء بالتزاماتها حسب ما تم رسمه في برامج ضمن خطتها الإستراتيجية، وقد تخصصت في تقديم وتسخير كافة الإمكانيات المتاحة لحصول المرضى على الخدمات العلاجية عبر تذليل الصعوبات المالية والاجتماعية .
ومن منطلق رؤية المملكة 2030 وضعت الجمعية أهدافها للتوسع وإستمرار هذا العمل الخيري وبناء الثقة بين الأطراف من داعمين ومانيين ، عبر الخدمات التي تقدمها الجمعية مع ضمان الحصول على الخدمات الصحية المطلوبة للمستفيدين ، وتخطو خطوات واثقة نحو مستقبل مشرق بإذن الله .
وفي هذا المقام يسعدني أن أتقدم بجزيل الشكر والعرفان نيابة عن مجلس الإدارة والإدارة التنفيذية لصاحب السمو الملكي الأمير الدكتور / حسام بن سعود بن عبدالعزيز أمير منطقة الباحة " الرئيس الفخري للجمعية " على دعمه الا محدود لهذا الكيان ، وأيضا دعم وإشراف ومتابعة فرع وزارة الموارد البشرية وكل من دعم وأزر وأن يجزي المتبرعين والداعمين خير الجزاء .
ونسأل الله العلي القدير ، التوفيق والسداد للجميع .

رئيس مجلس الإدارة
د / علي بن سعيد دماس

أعضاء مجلس الإدارة



د. علي سعيد دماس الفامدي
رئيس مجلس الإدارة



د. عبدالله علي أبو ملحه الفامدي
نائب رئيس مجلس الإدارة



أ. سعيد جمعان مصقر الفامدي
المشرف المالي



د. ناصر عثمان معيض الزهراني
عضو مجلس الإدارة



د. محمد عبدالله شاووش الفامدي
عضو مجلس الإدارة



د. سلطان مشرف محمد الفامدي
عضو مجلس الإدارة



د. ضيف الله أحمد سعيد الفامدي
عضو مجلس الإدارة



د. عبدالواحد سعود سعيد الزهراني
عضو مجلس الإدارة

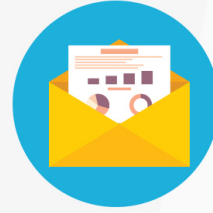


أ. عبدالله محمد صالح جبر
عضو مجلس الإدارة



قيمنا

الكفاءة - الفاعلية
التعاون والتكامل
العمل بروح الفريق
المصداقية والشفافية



رسالتنا

بناء مجتمع صحي متميز ثقافياً
وممارسة من خلال شراكات فاعلة
وبرامج متنوعة لتقديم خدمات خيرية
مستدامة في بيئة عمل احترافية
ولكل المجتمع.



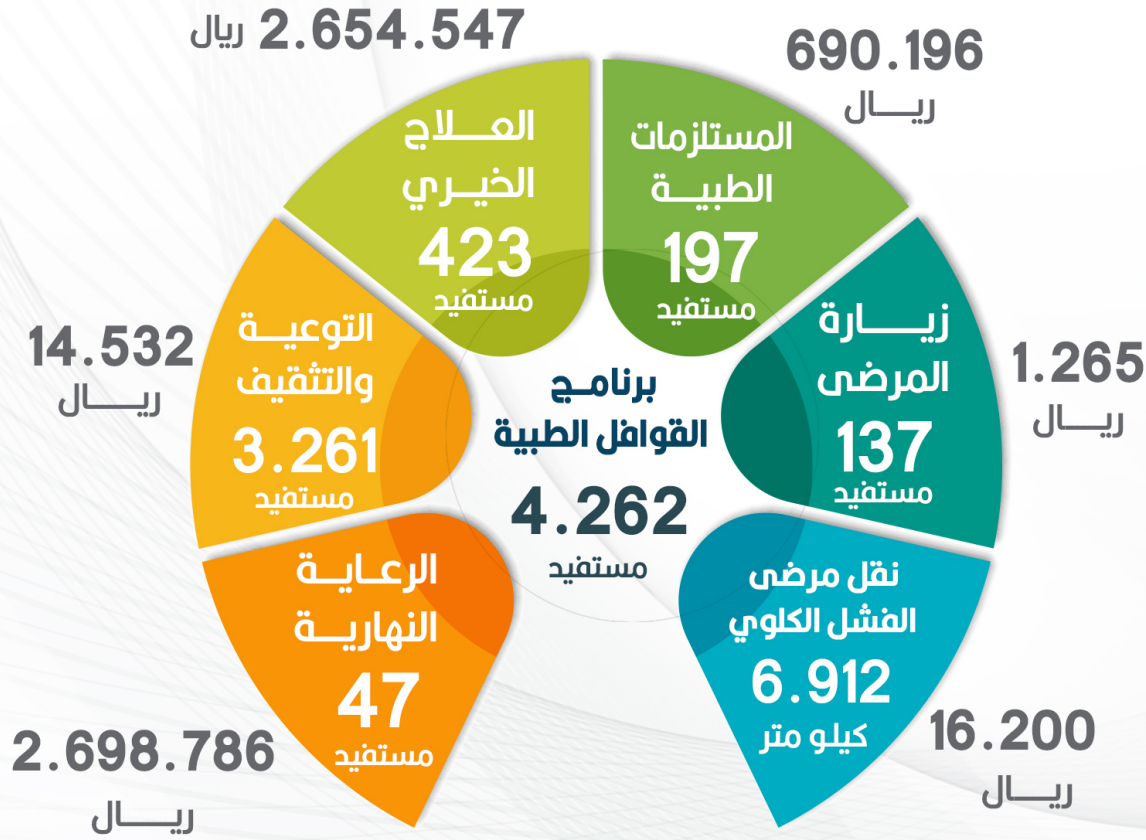
رؤيتنا

التميز في تقديم
خدمات صحية نوعية
بشراكات فاعلة

الممكنات وعوامل النجاح



برامج الجمعية في أرقام

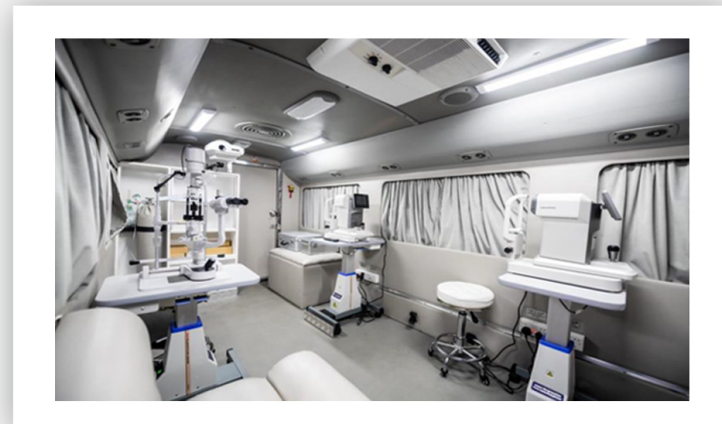




حصة بنت محمد
العبدالله الجُميح

عيادة تعاطف المتنقلة ووحدة الإبصار

تحت رعاية كريمة من صاحب سمو أمير منطقة الباحة تم تدشين البرامج الصحية لصيف 2021 والعيادة الطبية المتنقلة ووحدة الإبصار لجمعية تعاطف الخيرية للخدمات الصحية وذلك بغابة رعدان ، بحضور وكيل إمارة منطقة الباحة أ. عبدالمنعم الشهري ومدير عام فرع وزارة الموارد البشرية والتنمية الاجتماعية أ. شايق بن محمد الشائق وممثل وقف حصة بنت محمد العبدالله الجُميح د. عبدالعزيز بن عمر السدحان .



مشاركة وحدة الإبصار



8
فعالية قناديل رمضان
بمحافظة بالجرشي

9
فعالية واجهة رعدان
لمدة 9 أيام متتالية

10
اليوم العالمي للإبصار
لمدة 3 أيام متتالية

11
مبادرة كات ووك

12
تدشين الحملة التوعوية
بداء السكري لمدة يومين

13
مشروع فحص مرض
اعتلال الشبكية السكري

1
اليوم العالمي للبصر بالمشاركة
مع إدارة الصحة العامة

2
محافظة الحجرة مشاركة
في اليوم العالمي للتطوع

3
حملة الباحة تفحص
بالمشاركة مع جامعة الباحة

4
مؤتمر الباحة للسكري
مع صحة الباحة

5
معرض عروس الباحة
لمدة شهر

6
مهرجان خيرات الباحة

7
فعالية احم طفلك الحملة التوعوية
بصحة الطفل في محافظة بالجرشي



نقل مرضى الفشل الكلوي

يهدف لنقل مرضى الفشل الكلوي من منازلهم الى مركز الفسيل عبر سيارة خاصة بدعم من الدكتورة فوزية الجفالي .

المستهدفون :

المرضى المحتاجين الذين يعانون من صعوبة الوصول إلى مركز الفسيل لعدم توفر وسيلة نقل لهم .

قطعت السيارة مايقارب

6,912 كيلو



ضمن الشراكة مع المديرية العامة للشؤون الصحية بالباحة شاركت جمعية تعاطف الخيرية بمنطقة الباحة بجهاز فحص الشبكية I CARE DRs plus في مشروع فحص مرض إعتلال الشبكية السكري باستخدام الذكاء الاصطناعي . بدعم من أوقاف حصة بنت محمد العبد الله الجميح رحمها الله بمركز الفقد الصماء والسكري بمستشفى الملك فهد بالباحة .

عدد المرضى المستفيدين / 637 مريض





أبانمي
أوقاف

وزارة الصحة
Ministry of Health

مبادرة تخفيف قوائم الإنتظار
للمليات الجراحية للعيون والعظام
بالشراكة مع صحة الباحة
وبدعم من أوقاف الشيخ سليمان أبانمي

عدد المرضى المستفيدين / 39 مريض

التكلفة الاجمالية / 89.610 ريال

مشاركات الجمعية 2022 م



الكشف المبكر للعيون بمحافظة بالجرشي



الأسبوع العالمي للجلكوما



الحملة التوعوية بقاء السكري



الكشف المبكر عن مشاكل الإبصار ضمن فعاليات صيف الباحة 2022م



القافلة الإستشارية الصحية التطوعية بمحافظة القرى



الكشف المبكر عن مشاكل الإبصار بمحافظة غامد الزناد

مشاركات الجمعية 2022 م



اليوم العالمي للسكري



اليوم العالمي للتطوع



المشاركة بالعيادة المتنقلة ووحدة
الإبصار بالكات ووك - catwalk2022



فعالية فتاديل رمضان
بمحافظة بالجرشي



فعالية حب عيونك
بمناسبة اليوم العالمي للإبصار



حملة التوعية بسرطان القولون
والمستقيم بمحافظة العقيق

مشاركات الجمعية 2022 م



يوم التأسيس
بمحافظة العتيق



مبادرة معاً لصحة أسنانك



مبادرة إعرف أرقامك ضمن
احتفالات اليوم الوطني 92



مؤتمر الباحة الدولي لطب الأطفال



ملتقى اليوم الدولي للقضاء
على العنف ضد المرأة

مركز الرعاية النهارية

عن البرنامج : يهدف لتقديم خدمات التأهيل والتدريب للأطفال ذوي الاضطرابات النمائية من خلال مركز تعاطف للرعاية النهارية .

1 - قسم التوحد

يعمل القسم على تأهيل وتدريب أطفال التوحد بواسطة كوادر متخصصة ومدربة ويضم القسم 11 فصلاً تأهلياً .

2 - قسم الإعاقة العقلية

تأهيل وتدريب الأطفال ذوي الإعاقة العقلية من فئة متلازمة داون والتخلف العقلي البسيط والمتوسط ويضم القسم فصلين متلازمة داون .

3 - القسم النفسي

قسم متخصص في تطبيق مقاييس إختبارات الذكاء ومساعدة الأطفال في حل المشكلات النفسية وتعديل السلوك .



4 - القسم الاجتماعي

متابعة الحالات والتخطيط لبرامج التوجيه والإرشاد لأسر الأطفال ،
وتسهيل جميع العقبات التي تواجههم والعمل على توثيق الروابط
بين المركز والمنزل للرفع من مستوى الطفل والتكيف مع الإعاقة .



5 - القسم الطبي

يضم العيادة الطبية ووحدات العلاج الطبيعي والعلاج الوظيفي
والعلاج السلوكي النمطي



6 - قسم التخاطب

متخصص بعلاج عيوب النطق واللفة وتدرجات التواصل البصري .

المكتب التعريفي بمحافظة المخواة

الخدمات التي قدمها المكتب التعريفي بالقطاع التهامي خلال سنة 2022م بمحافظة المخواة - الحجره - قلووة - غامد الزناد.



المكتب التعريفي بمحافظة العقيق

الخدمات التي قدمها المكتب التعريفي بالعقيق خلال سنة 2022 م
للمراكز التابعة لها (مركز جرب - مركز كرا الحائط - مركز وراخ
مركز البعيثة - مركز الجاوة - مركز بهر)

31
مستفيد

المستلزمات
الطبية



22
مستفيد

العلاج
الخيرى



التطوع في عام 2022م

عدد الفرص 22 فرصة

عدد المتطوعين 139 متطوع

عدد الساعات التطوعية 699 ساعة

مشاريع جمعية تعاطف



وقف جمعية تعاطف

شرعت الجمعية في بناء وقف خيري لها على أرض مساحتها (2500 م²) بتكلفة إجمالية تقدر بـ (12,000,000) ريال من أجل توفير دخل ثابت ومستمر ليتم الصرف على المرضى المحتاجين بمنطقة الباحة)

وتم الإنتهاء من المرحلة الأولى للبناء

نسبة ما تم إنجازه (50 %)

مشاريع جمعية تماطف



مركز الرعاية النهارية

(تشرع الجمعية بإنشاء مركز للرعاية النهارية على أرض مساحتها (1800م2) .
بتكلفة إجمالية تقريبة (6،140،000) ريال للتخفيف على الجمعية تكلفة الإيجار السنوي للمقر الحالي وليكون المبنى نموذجياً وبمعايير عالمية يفي بكافة احتياجات الفئات المستفيدة والمستهدفة) .

شركاء النجاح



مهندس
عبد الهادي الرشيدى





الق نظرة عن قرب

تسجيل المستفيد

ص. ب (404)



0177257373



0177257474



0538833368



www.taatuf.sa



taatuf@hotmail.com



@taatuf

SA 7110000030368115000101



SA 2780000177608010626262



العام

SA3215000999113044140005



SA 0480000177608010626288

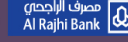


العلاج الخيري

SA3420000005140088179940



SA 0580000177608010626270



الزكاة