

2024

التقرير السنوي
لجمعية تعاطف الخيرية بمنطقة الباحة

بِسْمِ اللَّهِ
الرَّحْمَنِ
الرَّحِيمِ



بِسْمِ اللَّهِ الرَّحْمَنِ الرَّحِيمِ
الْحَمْدُ لِلَّهِ الَّذِي
أَنْزَلَ هَذِهِ السُّورَةَ
وَجَعَلَ فِيهَا آيَاتٍ
بَيِّنَاتٍ لِقَوْمٍ يَعْلَمُونَ

الرئيس الفخري للجمعية صاحب السمو الملكي

الأمير الدكتور

حسام بن سعود بن عبدالعزيز آل سعود



2024
التقرير السنوي

نبذة عن تعاطف

الخيرية

جمعية تعاطف

3
توعية
المجتمع
وتثقيفة
في الجوانب
الصحية
المختلفة

2
تساهم في تقديم
الرعاية الصحية
بمختلف أنواعها
لكافة المرضى
المحتاجين لمنطقة
الباحة

1
اول جمعية خيرية
للخدمات الصحية
في منطقة الباحة
يقع مقرها الرئيسي
في مدينة الباحة

5
تم تسجيلها
في سجلات
الجمعيات
الخيرية تحت
الرقم (614)

4
تم تأسيس
الجمعية بقرار معالي
وزير الموارد البشرية
والتنمية الاجتماعية
رقم 6778
وتاريخ
18/1/1433

2024
التقرير السنوي

ارتكزت رؤية المملكة العربية السعودية 2030 على الاهتمام بجوانب التنمية والرفاه وسجلت من ضمن أهدافها تنظيم وتيسير الاعمال الخيرية والتطوعية وتعزيز مساهمة المواطنين في تقديم العون والدعم لكافة افراد المجتمع , مما كان له دور هام في رفع اعداد المتطوعين والمؤسسات غير الربحية وانشاء المركز الوطني لتنمية القطاع غير الربحي لتنظيم العمل واحترافيته , وتمكين القطاع الثالث وتحقيق الأثر التــمــســوي الفعــال في المــجــالــات الصــحــية والاجتمــاعية والنفسية

وقد كان لجمعية تعاطف الخيرية بمنطقة الباحة اسهامها في العمل على تحقيق اهداف هذه الرؤية من خلال تقديم خدماتها الصحية الى المستفيدين منها في جميع محافظات وقرى وهجر منطقة الباحة وذلك من خلال منظومة من الخدمات الصحية العامة والتخصصية , واهتمامها بالجوانب النفسية والاجتماعية للمستفيدين من خدماتها , وكان من ضمن توجهاتها الأساسية في العمل بناءً على خطة استراتيجية وتقديم خدمات خيرية مستدامة وبناء شراكات فاعلة مع جميع الجهات ذات العلاقة .

رئيس مجلس الإدارة
د. محمد عبدالله شاووش

د. عبدالله علي محمد الغامدي
(عضو - استشاري طب وجراحة العيون)



د. محمد سعد محمد الغامدي
نائب الرئيس - استشاري طب الأسرة



د. سلطان مشرف محمد الغامدي
(عضو - استشاري طب نفسي)



د. عبدالله عبدالعزيز هاشم الغامدي
(عضو - استشاري امراض القلب لدى الأطفال)



د. احمد علي عبيد الله الغامدي
(عضو - استشاري أطفال و حديثي الولادة)



د. عبدالله علي محمد الغامدي
(عضو - استشاري طب وجراحة العيون)



د. محمد عبدالله شاووش
(رئيس مجلس الإدارة - استشاري طب نفسي)

قيمنا

الكفاءة
الفاعلية
العمل بروح الفريق
المصداقية
والشفافية



رسالتنا

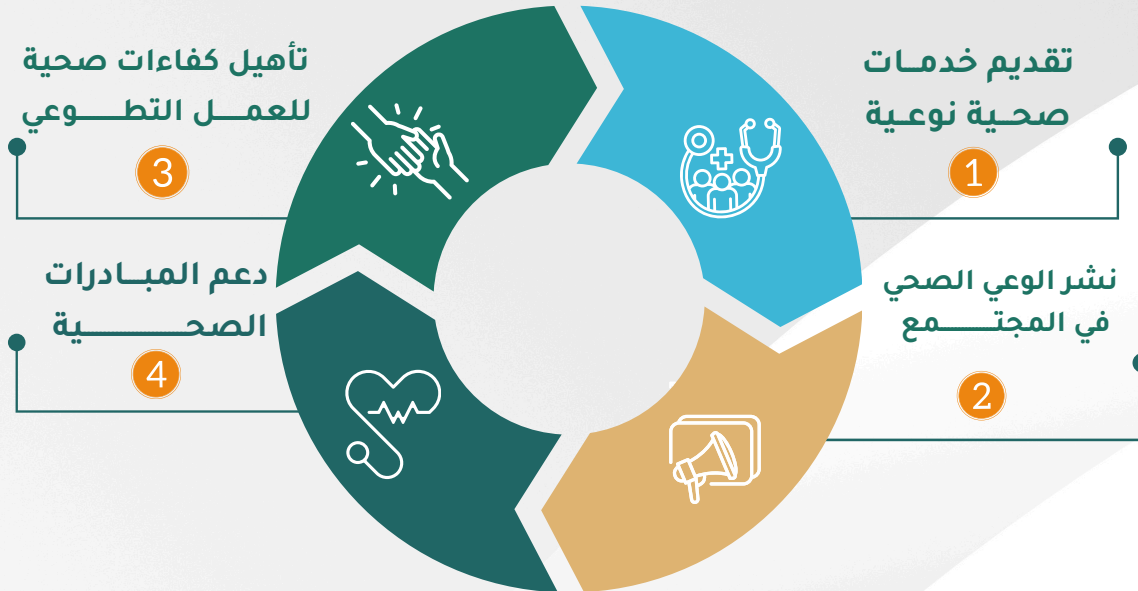
بناء مجتمع صحي
متميز ثقافياً
وممارسة من خلال
شراكات فاعلة



رؤيتنا

التميز في تقديم
خدمات
صحية نوعية
بشراكات فاعلة







العدد الإجمالي للمستفيدين من خدمات الجمعية / 5,245

جهاز فحص الشبكية I CARE DRS Plus



ضمن الشراكة مع التجمع الصحي بالباحة شاركت
جمعية تعاطف بجهاز فحص الشبكية I CARE DRs
plus في مشروع فحص مرض اعتلال الشبكية
السكري باستخدام الذكاء الاصطناعي بدعم
من أوقاف حصه بنت محمد العبدالله الجميع
رحمها الله

سدم
sdm



تجمع الباحة الصحي
AL BAHA HEALTH CLUSTER



حقة بنت محمد
المندالله الجميع

عدد المستفيدين 1137 مريض

2024
التقرير السنوي

2

740
جلسة

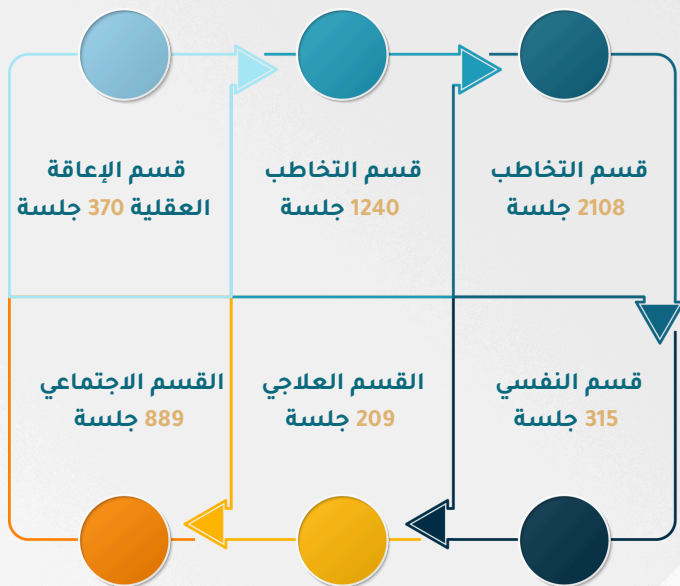
عدد الجلسات

12,096
كيلو

عدد الكيلوات
المقطوعة

نقل مرضى الفشل الكلوي

يهدف لنقل مرضى الفشل الكلوي من منازلهم الى مراكز الغسيل عبر سيارة خاصة بدعم من الدكتورة فوزية الجفالي



أقسام المركز

مركز الرعاية النهارية

عن البرنامج : يهدف لتقديم خدمات التأهيل والتدريب للأطفال ذوي الاضطرابات النمائية من خلال مركز تعاطف للرعاية النهارية

العلاج الخيري 20

المستلزمات الطبية 25

التوعية والتثقيف 591

القوافل الطبية 349

المكتب التعريفي بمحافظة المخواه
الخدمات التي قدمها المكتب التعريفي
بالقطاع التهامي خلال سنة 2024م
بمحافظة المخواه - الحجره - قلوه - غامد الزناد

المنصة الوطنية للعمل التطوعي



منصة التطوع الصحي





القافلة التطوعية الاستشارية بالمخواه



مهرجان شتاء الباحة بالمخواه



قافلة نماء الباحة بمحافظة القرى



فعالية الكات ووك



هايكنج الرمال الذهبية بمركز ناوان



قافلة نماء الباحة بمحافظة غامد الزناد



صحتك في رمضان بمدينة
الملك سعود الرياضية



المؤتمر الدولي الثاني للسكري



القافلة الاستشارية
الصحية التطوعية بالحجره



يوم الكبد العالمي



صحتك في رمضان بالباحة



صحتك في رمضان بمحافظة المخواه



اليوم العالمي لمكافحة التبغ



مبادرة تحفيز الدوبامين



اليوم العالمي للبصريات 2024



الحملة الصيفية
للتوعية ومحو الامية



مبادرة السعودية الخضراء
بمحافظة المخواه



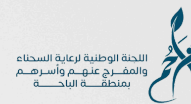
اليوم العالمي للضغط 2024



شرعت الجمعية في بناء مشروع استثماري لها على ارض مساحتها (2500 م²) بتكلفة اجمالية تقدر بـ(12,000,000 ريال) من اجل توفير دخل ثابت ومستمر ليتم الصرف على المرضى المحتاجين بمنطقة الباحة.

وتم الانتهاء من المرحلة الأولى للبناء

نسبة ما تم إنجازه (50%)



شكراً لكم

